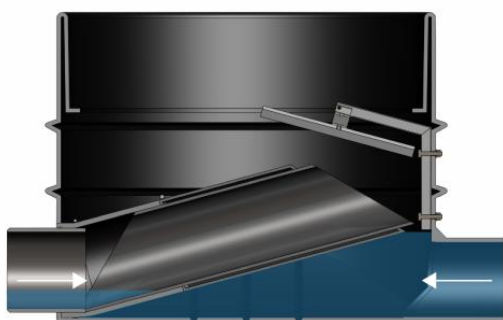


## Produktinformasjon

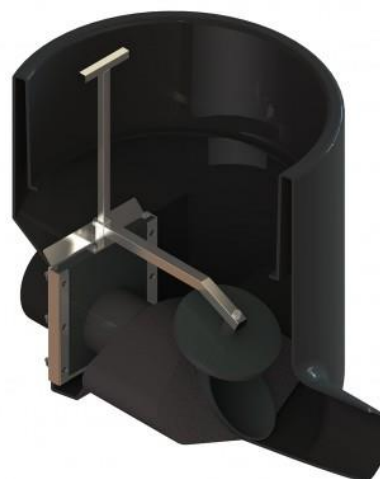
### Tilbakeslagsventil *WaBack*

4.2  
wb

# WAPRO



*WaBack Standard*



*WaBack Access*



*WaBack mini*



*WaBack DN315*

## 1 Bruksområde

WaBack er en typegodkjent svensk tilbakeslagsventil, med over 25 års driftserfaring i Sverige og Skandinavia forøvrig. Med WaBack unngår man innsnevring på rørledningen. Konstruksjonen sørger for fritt gjennomløp og minimalt trykktap ved normal driftssituasjon, og gjør ventilen driftssikker. Risikoen for driftsforstyrrelser og behovet for vedlikehold reduseres. Ventilen leveres med integrert inspeksjonskum. WaBack er svært godt egnet for montering på stikkledninger for å sikre enkelthus mot tilbakeslag og kjelleroversvømmelser i felles- og separat-systemet. WaBack leveres for tilknytning til 110-315 PVC rør.

## 2 Egenskaper

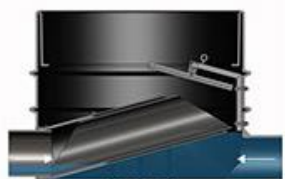
- lang driftserfaring
- fritt gjennomløp ved normal driftssituasjon
- korrosjonsbestandige materialer
- driftssikker – krever lite vedlikehold
- ventil og inspeksjonskum i-ett
- få bevegelige deler – krever lite tilsyn
- typegodkjent ihht EN13564-1 (DN100-DN200)

## 3 Oppbygging og funksjon

WaBack er bygget opp som en inspeksjonskum med PVC spissender på inn- og utløpet. På innløpssiden i kummen er det montert et rørstykke med et fleksibelt ledd og flytelegeme, som sørger for at ventilen stenger mot en tetningsplate ved tilbakeslag. Bortsett fra WaBack mini er alle utgavene tilpasset nedgravning og montering av stigerør (stigerør og kumlokk inngår ikke i leveransen). Ventilene kan utstyres med sensor og alarm som varsler om tilbakeslag (tilbehør).



Figur 1 Normal driftssituasjon



Figur 2 Tilbakeslag - lukking



Figur 3 Tilbakeslag - stengt

### Normal driftssituasjon (ikke tilbakeslag)

WaBack fungerer som en vanlig inspeksjonskum. Ventilrøret ligger horisontalt, og vannet strømmer fritt gjennom ventilen.

### Tilbakeslag – ventil lukker

Oppstuvning i nedstrøms anlegg gjør at ventilrøret heves. Flytelegemet sørger for at munningen på røret holdes over vannspeilet og hindrer vannet i å strømme oppover rørsystemet.

### Tilbakeslag – ventil stengt

Vannivået stiger, og oppdriftskreftene presser rørmunningen mot tetningsplaten. Ventilen er nå helt stengt, og vannivået kan stige ytterligere uten fare for oppstrøms oversvømming. Når nivået senere synker, vil ventilen åpne, og slippe vannet ut.

## 4 Hydrauliske egenskaper

Mens de fleste andre tilbakeslagsventiler krever et oppstrøms trykk/vannivå før de åpner, sørger WaBack for fritt gjennomløp. WaBack er godkjent for et maks baktrykk tilsvarende 5 mVs. Størrelsene DN100-DN200 er typegodkjent i henhold til EN13564-1.

## 5. WaBack standard

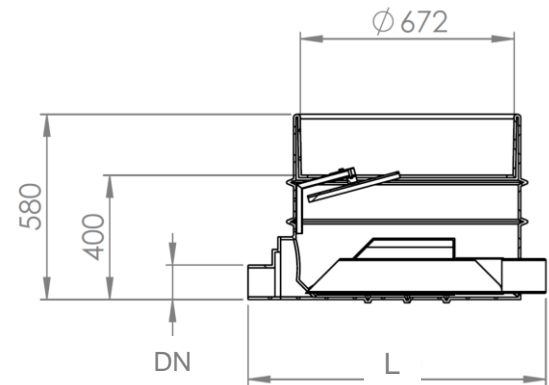
WaBack standard DN110 – DN200 er tilpasset ø600mm Tegra stigerør (Wavin). Stigerør og kumlokk inngår ikke i leveransen fra MFT.



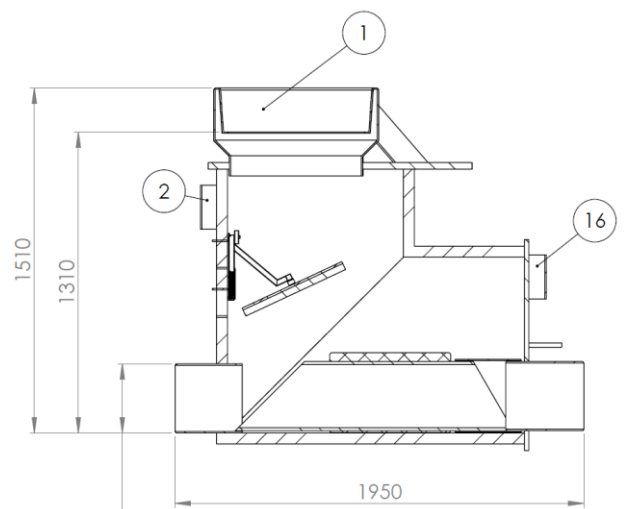
Figur 4 WaBack standard



Figur 5 WaBack standard med påmontert stigerør og kumlokk



DN	Produktnr	NRF nr	L [mm]	Stigerør [mm]
110pvc	wb110-600	5538622	900	Ø600 Tegra
160pvc	wb160-600	5538623	990	Ø600 Tegra
200pvc	wb160-600	5538624	990	Ø600 Tegra

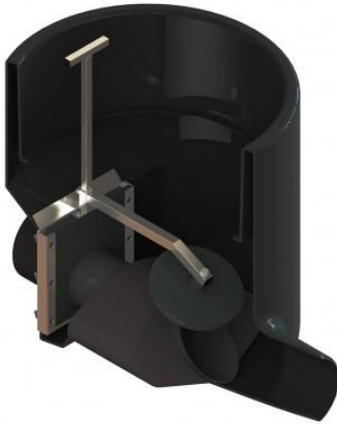


DN	Produktnr	NRF nr	L [mm]	Stigerør [mm]
315pvc	wb315-600	5538625	1950	Ø800 <sup>1)</sup>
	wb800/600			Ø600 <sup>1)</sup>

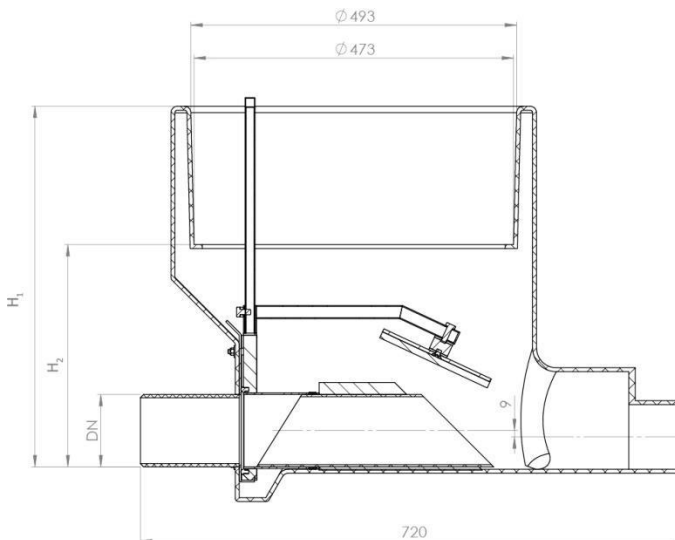
1) konisk overgang fra Ø800 til Ø600mm stigerør - tilbehør

## 5.2 WaBack Access

WaBack Access muliggjør heving av ventilenhet til bakkenivå i forbindelse med inspeksjon og vedlikehold. Kummen er tilpasset  $\varnothing 425$  mm Wavin stigerør. Som standard levers ventilen med 2,1m forlengerstang for heving av ventilen. Stigerør og kumlokk inngår ikke.



Figur 6 WaBack Access



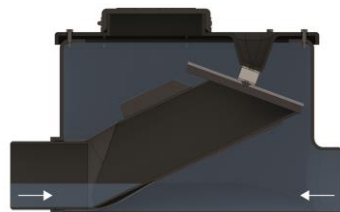
DN	Produktnr	NRF nr	H1 [mm]	H2 [mm]	Stigerør [mm]
110pvc	WaAcc-wb110	5538626	540	330	$\varnothing 425$

## 5.3 WaBack mini

WaBack mini er tilpasset montering på stikkledning under kjellergulv. Ventilen leveres med avtagbart inspeksjonslokk.



Figur 7 WaBack mini



Figur 8 WaBack mini ved tilbakeslag

DN	Produktnr	NRF nr	H [mm]	Diameter [mm]
110pvc	wb110-mini	5538627	300	420

## 6 Materialutførelse

Kum	PE
Membran	DN80-DN200: silikon DN225 –DN1800 : Polyurethane
Pakning	EPDM (gummi)
Braketter mm	316 syrefast
Bolter	316 syrefast (A4)

## 7 Montering

Det henvises til medfølgende monterings- og vedlikeholdsanvisning. WaBack standard og WaBack Access er godkjent for maksimum 5 m leggedybde. Ventilen skal orienteres som vist i figur 1. WaBack standard bør monteres slik at overkant innløpsrør er min 200mm lavere enn laveste kjellersluk. For WaBack mini bør denne høydeforskjellen være minimum 100mm.

Merk: WaBack ventilen bør monteres oppstrøms eventuelle påkoblingspunkter for overvannsledninger, taknedløp osv. Hvis ikke, kan man risikere at overvannet oversvømmer kjelleren ved tilbakeslag (stengt ventil)

## 8 Drift og vedlikehold

Det henvises til medfølgende monterings- og vedlikeholdsanvisning. Det anbefales at ventilen kontrolleres 2 ganger per år og etter tilbakeslag. Ved behov kan kummen spyles med vanlig hageslange. Hvis det er installert alarm med nivåsensor, bør denne funksjonstestes 2 ganger per år.

For wastop Access gjelder i tillegg: O-ringen i PVC-platen bør smøres hver gang modulen heves.

## 9 Spesifikasjonstekst

### WaBack Standard

Tilbakeslagsventil av typen WaBack med fritt gjennomløp. Montert i PE inspeksjonskum tilpasset  $\varnothing 600$ mm stigerør.

Rørdimensjon: DN

### WaBack Access

Tilbakeslagsventil av typen WaBack med fritt gjennomløp. Montert i PE inspeksjonskum tilpasset  $\varnothing 425$ mm stigerør. Med hendel for heving av ventil til bakkenivå.

Rørdimensjon: DN

### WaBack Mini

Tilbakeslagsventil av typen WaBack med fritt gjennomløp. Montert i PE inspeksjonskum tilpasset montering på 110 PVC stikkledning under kjellergulv.