

Mengderegulering
Nivåregulering
Tilbakeslagssikring
Partikkelavskilling

Produktinformasjon

 PRA

MFT Stengeluker



Miljø- og Fluidteknikk AS tar ikke ansvar for eventuelle feil i sine produktinformasjoner, datablader, anvisninger, brosjyrer eller annet trykket materiell, og forbeholder seg retten til å revidere trykket materiell og endre sine produkter uten forvarsel. Dette gjelder også produkter som inngår i bekreftede ordrer under forutsetning av at avtalte spesifikasjoner ikke endres. Reviderte utgaver av produktinformasjonen blir publisert på www.mft.no

Bruksområde

En stengeluke er en spindeloperert avstegningsventil som benyttes der det er et behov for å stenge vannføringen. Våre stengeluker har et bredt anvendelsesområde innenfor VA. Dette inkluderer transporsystem for overvann/avløpsvann, fordrøyingsanlegg, pumpestasjoner og renseanlegg. Stengeluken benyttes også ofte i forbindelse med åpne anlegg og dammer.

Våre stengeluker prefabrikeres i HDPE og syrefast stål. Dette gir lite korrosjon, lav vekt, høy fleksibilitet og enkel håndtering, og et produkt med lang levetid. De leveres ferdig sammenstilt og justert. Produktet finnes i en rekke størrelser og utgaver, men kan også leveres tilpasset. Vi har et stort utvalg i forskjellig tilbehør og aktuatorer.

Egenskaper

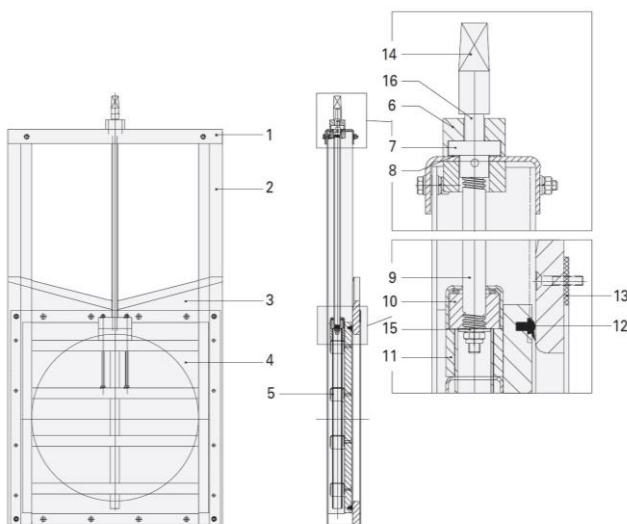
- Korrosjonsfrie materialer og lav vekt
- Prefabrikkert – rask installasjon
- Tillater både oppstrøms og nedstrøms montering

Dimensjoner: DN110-DN2000
Kapasitet (standard): 5 mVs¹⁾
Materialer: HDPE, 316

- 1) Tillater trykk fra begge sider (oppstrøms og nedstrøms montering). Større trykk-kapasitet kan leveres ved forespørsel. MFT Stengeluker tilfredsstiller tetthetskrav i henhold til DIN 19569-4 Klasse 5.

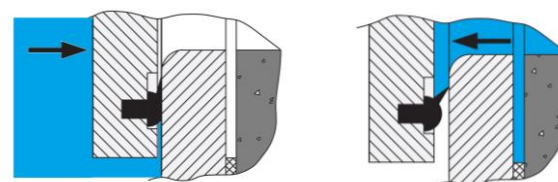
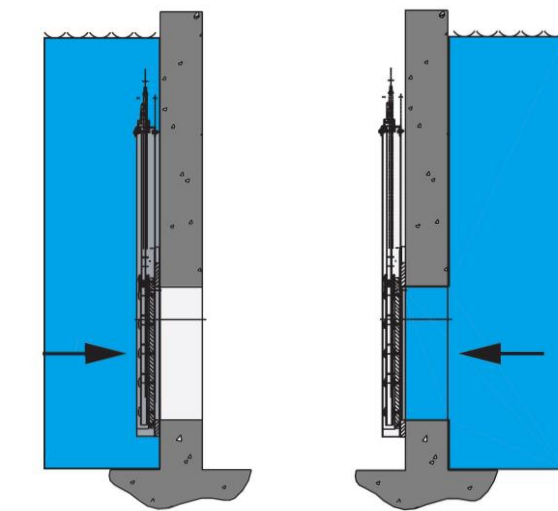
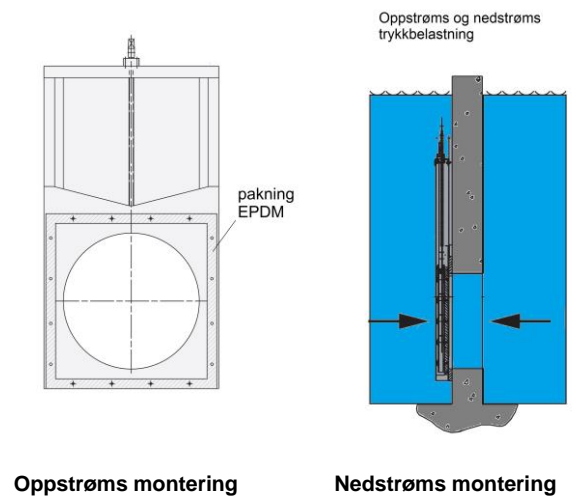
Funksjon

Stengelukene finnes i flere utgaver. Imidlertid skiller det lite mellom modellene hva gjelder funksjon og konstruksjon. Figuren under viser modellen PRA-G



	Beskrivelse	Materiale
1	Topp ramme	316 syrefast
2	Vertikal ramme	316 syrefast
3	Seteplate	HDPE
4	Luke	HDPE
5	Forsterkningsprofil	316 syrefast
6	Lagerhus	POM
7	Lager	316 syrefast
8	Lagerring	Polymer
9	Spindel	316 syrefast
10	Spindelmutter	Bronse
11	Avstandsstykke	HDPE
12	Pakning for luke	EPDM
13	Pakning for ramme	Neopren
14	Nøkkeltopp	316 syrefast
15	Endestopper	316 syrefast
16	Aksling	316 syrefast

Pakningen mellom luken og seteplaten er utformet slik at den tetter mot trykk fra begge sider. Pakningen omslutter hele åpningen, slik at luken kan stå helt neddykket. Det samme gjelder pakningen mellom underlaget/veggen og rammen. Vi anbefaler montering oppstrøms hvis dette er mulig. Da vil trykkraftene virke positivt på innfestningen.



Alternativer

Stengelukene leveres i en rekke standard utførelser. Tilpasninger er mulig. Det som skiller modellene er i all hovedsak måten de monteres. De fleste modellene er tilpasset montering mot rett kumvegg. Vi tilbyr også tilpassede fyllstykker som tillater montering mot buet kumvegg. Se tilbehør.

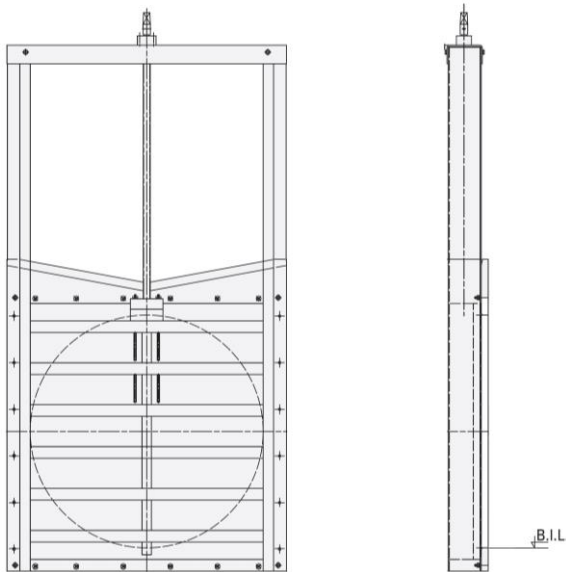
Stengelukene som ikke forankres mot kumvegg bør understøttes (type PLA-P og PLA-F). Vekten av ventilen bør ikke overføres til rør-tilkoblingen (PVC muffe eller flens)

For komplett oversikt over produktnr, størrelser og dimensjoner, se datablader

PRA-G

Sirkulær åpning – Spindeloperert Veggmontering

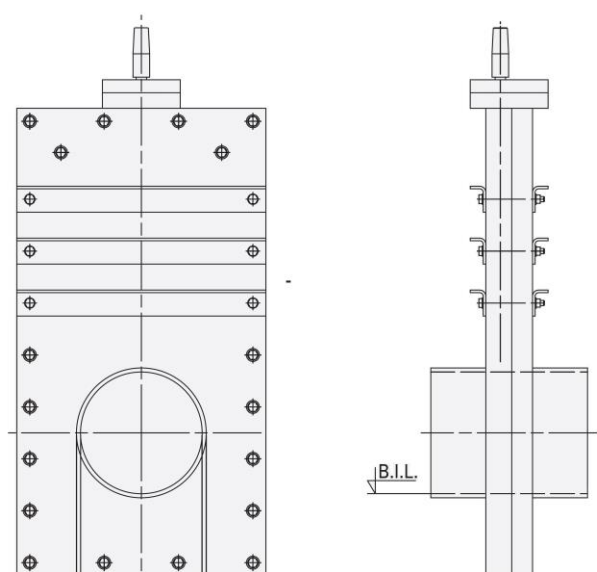
Montering: Mot rett vegg (kan leveres med fyllstykke for montering mot buet vegg (tilbehør))
 Størrelse: DN150-2000 (sirkulær)
 Trykk: 5 mVs både oppstrøms og nedstrøms (høyere trykk ved forespørsel)



PLA-P

Sirkulær åpning – Spindeloperert PVC spiss

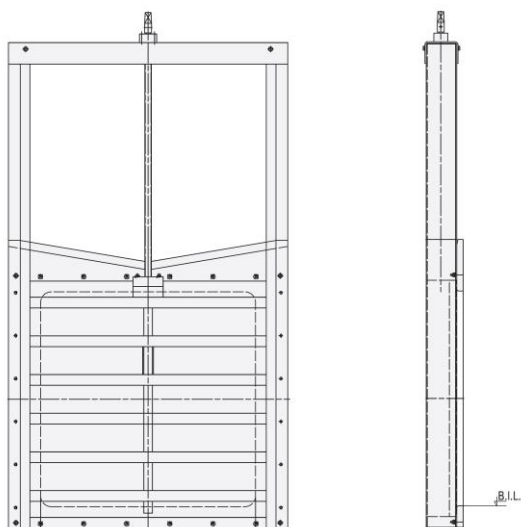
Montering: Mot PVC muffe (i en eller begge ender)
 Merk: luken bør understøttes
 Størrelse: DN160-DN500
 Trykk: 7,5 mVs både oppstrøms og nedstrøms (høyere trykk ved forespørsel)



PRA-G

Rektangulær åpning – Spindeloperert Veggmontering

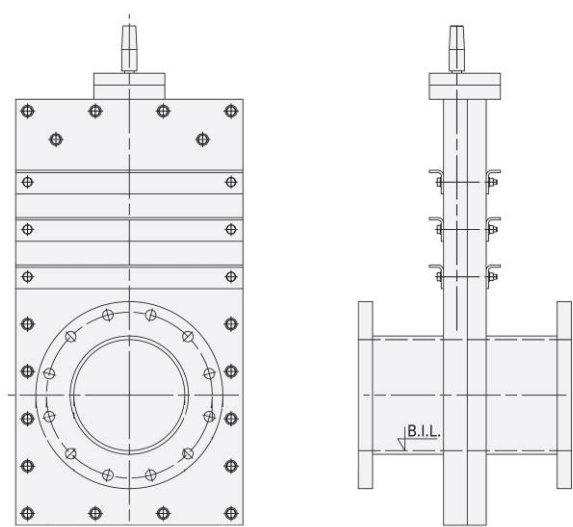
Montering: Mot rett vegg (kan leveres med fyllstykke for montering mot buet vegg (tilbehør))
 Størrelse: LxB: 400x400 – 2000x2000mm
 Trykk: 5 mVs både oppstrøms og nedstrøms (høyere trykk ved forespørsel)



PLA-F

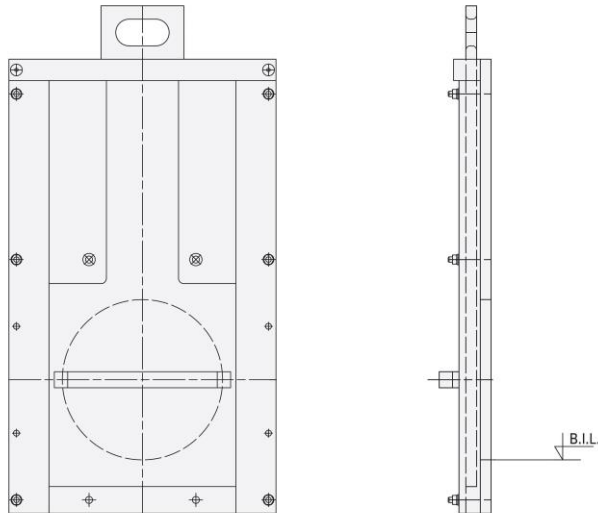
Sirkulær åpning – Spindeloperert Med fastflens

Montering: Mot PN10 løslens (i en eller begge ender)
 Merk: luken bør understøttes
 Størrelse: DN150-DN500
 Trykk: 7,5 mVs både oppstrøms og nedstrøms (høyere trykk ved forespørsel)

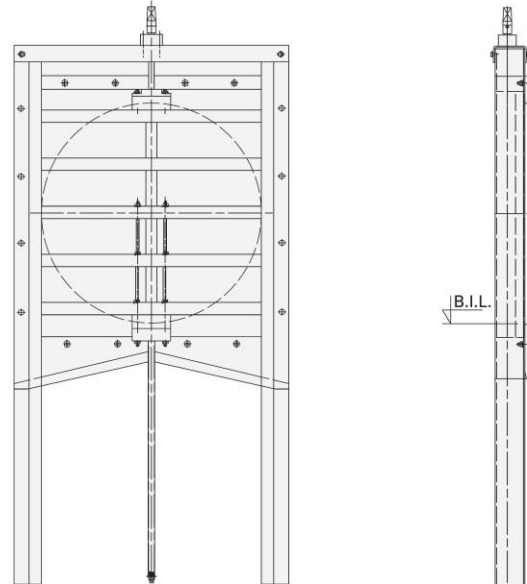


PHA-G
**Sirkulær åpning – Enkel håndoperert
Veggmontering**

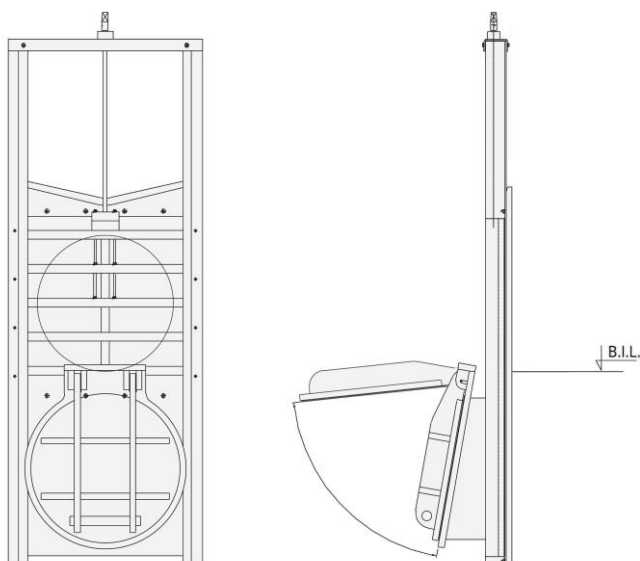
Montering: Mot rett vegg (kan leveres med fyllstykke for montering mot buet vegg (tilbehør))
 Størrelse: DN150-DN500
 Trykk: Maks vannstand: topp lukes både oppstrøms og nedstrøms


PRA-GDS
**Sirkulær åpning – Spindeloperert
Nedoverrettet - Veggmontering**

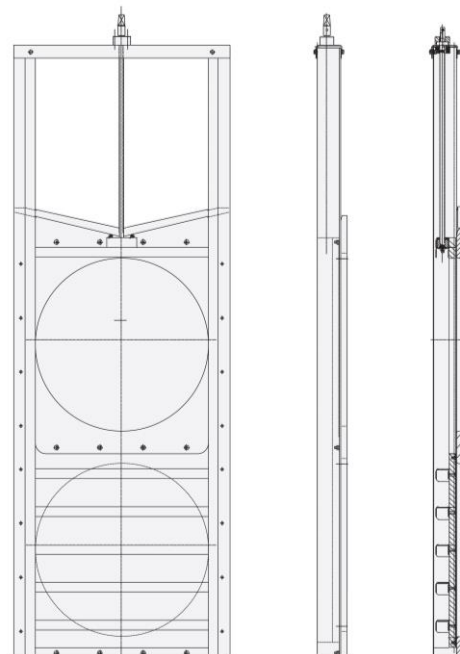
Montering: Mot rett vegg (kan leveres med fyllstykke for montering mot buet vegg (tilbehør))
 Størrelse: På forespørsel
 Trykk: 5 mVs både oppstrøms og nedstrøms (høyere trykk ved forespørsel)


PATK
**Sirkulær åpning – Spindeloperert
Integrert tilbakeslavsventil - Veggmontering**

Montering: Mot rett vegg (kan leveres med fyllstykke for montering mot buet vegg (tilbehør))
 Størrelse: På forespørsel
 Trykk: Tilpasses


PCA
**Sirkulær åpning – Spindeloperert
Kombinasjonsluker - Veggmontering**

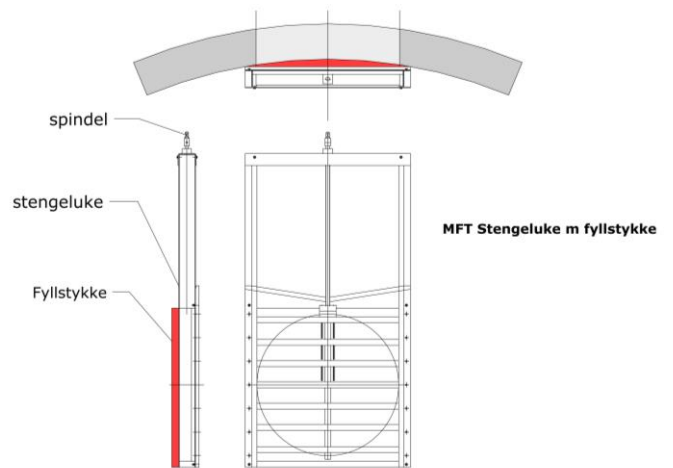
Montering: Mot rett vegg (kan leveres med fyllstykke for montering mot buet vegg (tilbehør))
 Størrelse: På forespørsel
 Trykk: Tilpasses



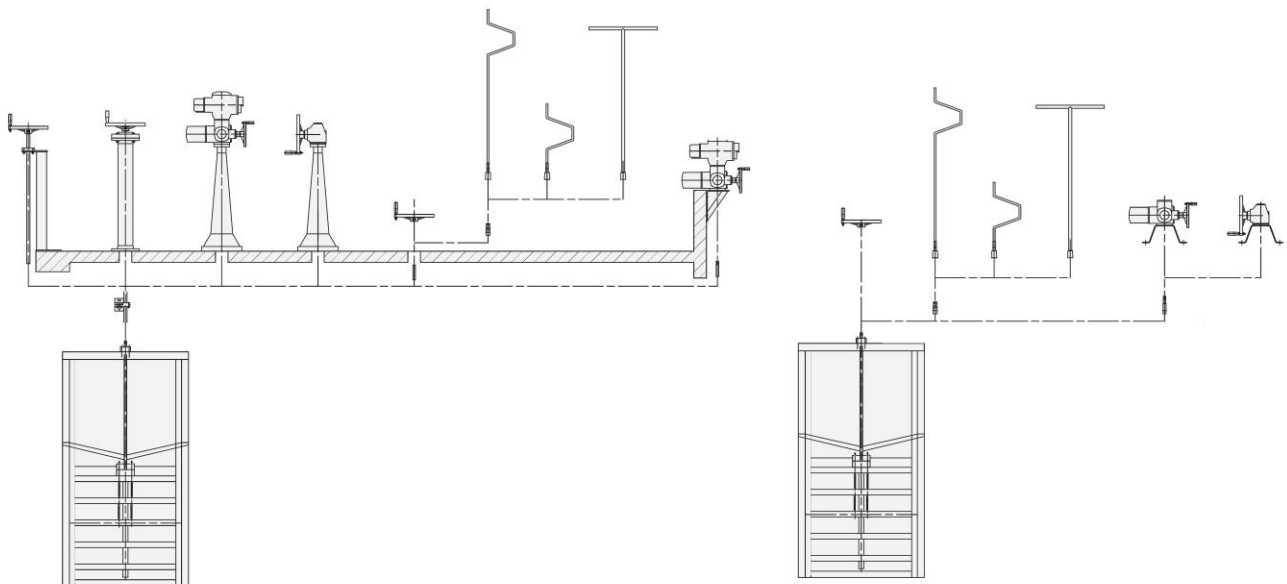
Tilbehør

De fleste av våre stengeluker er spindelopererte. Som standard leveres ikke-stigende spindel. Vi tilbyr også stigende spindel sammen med en lang rekke operasjon/aktivator alternativer. Vi kan også levere tilpassede aktivator og operasjonsløsninger.

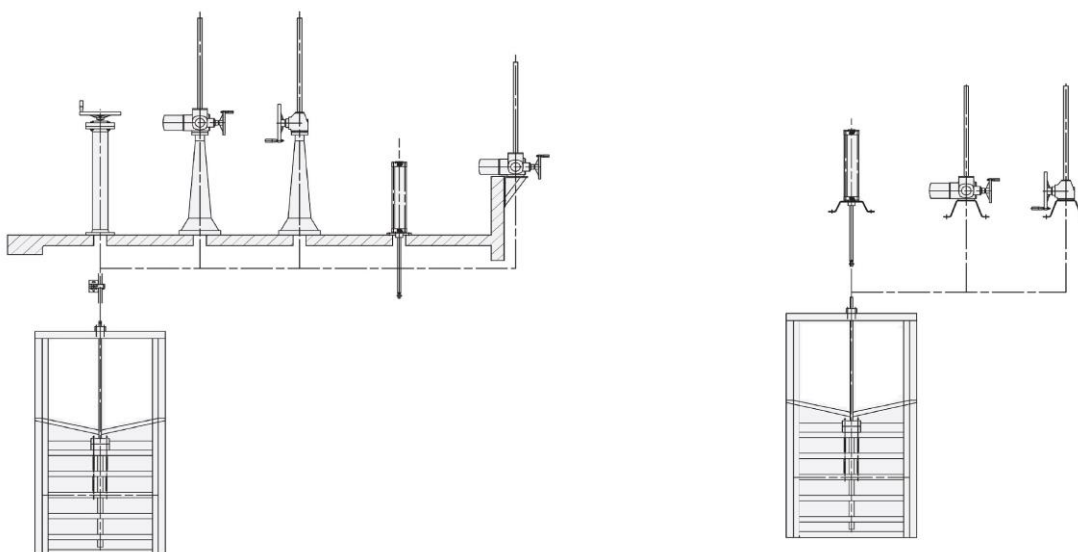
I Norge er sirkulære kummer svært utbredt. Mange stengeluker er imidlertid tilpasset montering mot rette vegger. For å forenkle montering og redusere installasjonskostnadene, tilbyr vi fyllstykker i HDPE, tilpasset aktuelle kumdiameter. Dermed er det ikke behov for støping av anleggsflate, og stengelukene kan monteres direkte på en sirkulær vegg.



Operasjon – ikke stigende spindel



Operasjon –stigende spindel



Montering

For å sikre god tetning og enkel operasjon av luken, er det viktig at underlaget stengelukken monteres mot er rett og jevnt. Videre er det viktig at en sørger for store nok åpninger/passasjer, slik at forflytning av stengelukken til monteringssted er mulig.

Stengelukene forankres mot kumveggen ved hjelp av medfølgende ekspansjonsbolter og pakninger. Se for øvrig monterings og vedlikeholdsanvisning.

Vi anbefaler vår monteringsvideo på mft.no

Drift og Vedlikehold

MFT Stengeluker er bygget opp av korrosjonsbestandige materialer, og vil normalt kreve lite vedlikehold. Behovet for ettersyn er imidlertid bestemt av vannets beskaffenhet (fett/flytestoffer, begroing og sedimenterbart materiale) og variasjon i tilrenningen og type operasjon. Det henvises forøvrig til Monterings- og Vedlikeholds-anvisning.

Spesifikasjonstekst

Prefabrikkert Stengeluke produsert i HDPE og syrefast stål med dobbeltvirkende pakning. Tetthetskrav i henhold til DIN 19569-4, klasse 5.

Sirkulær/ rektangulær åpning – dim: _____

Oppstrøms eller nedstrøms montering: _____

Maks vanntrykk (5 mVs std) : _____

Stigende /ikke stigende spindel: _____

Type operasjon/aktivator: _____

