

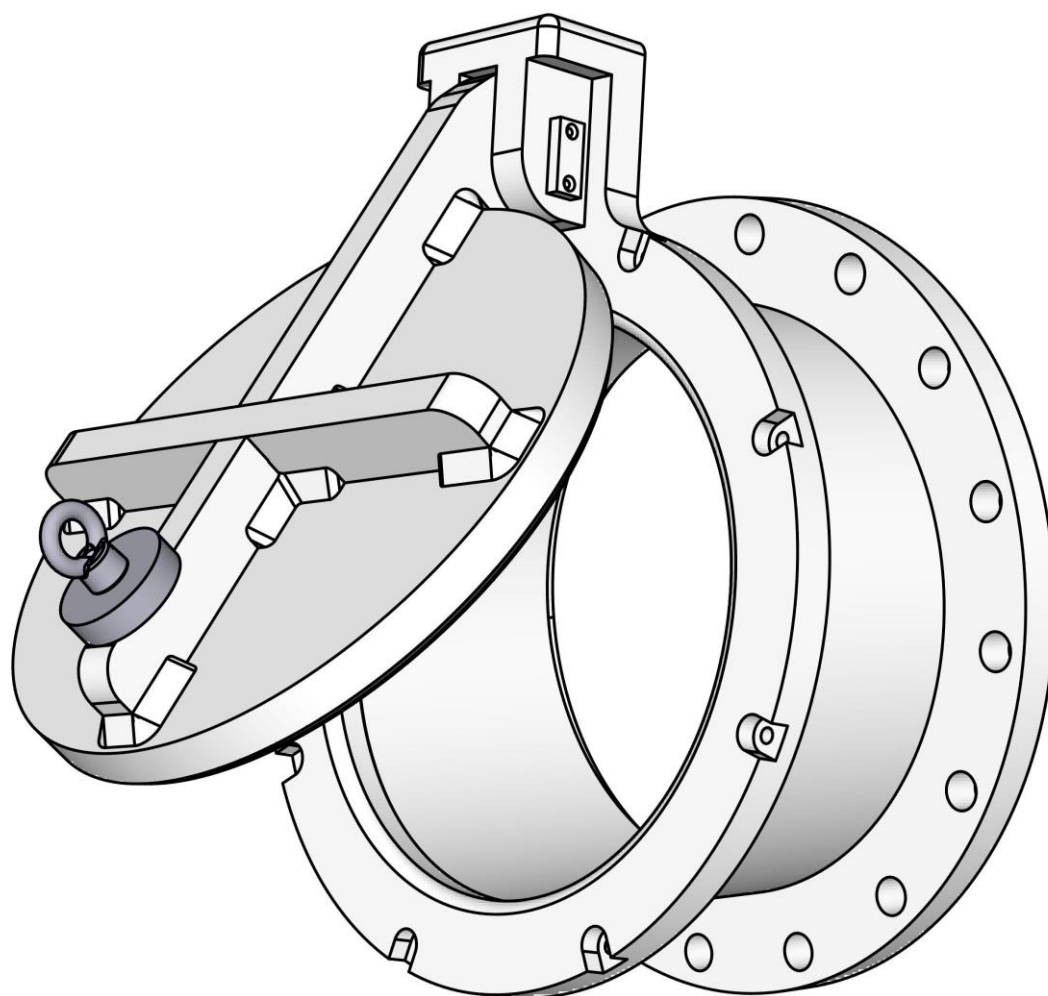
Mengderegulering
Nivåregulering
Tilbakeslagssikring
Partikkelavskilling

Produktinformasjon



PTK

PTK Klaffventiler



Miljø- og Fluidteknikk AS tar ikke ansvar for eventuelle feil i sine produktinformasjoner, datablader, anvisninger, brosjyrer eller annet trykket materiell, og forbeholder seg retten til å revidere trykket materiell og endre sine produkter uten forvarsel. Dette gjelder også produkter som inngår i bekreftede ordrer under forutsetning av at avtalte spesifikasjoner ikke endres. Reviderte utgaver av produktinformasjonen blir publisert på www.mft.no

Bruksområde

Tilbakeslag i avløp- eller overvannsnettet kan føre til oversvømmelse av bygninger og infrastruktur. En tilbakeslagsventil sørger for at vannet kun kan passere i en retning, og kan dermed hindre vanninntrenging og oversvømmelser.

PTK er en enkel klaffeventil for overvann. Ventilen er produsert i HDPE og er uten metalliske lagre. Dette gjør ventilene helt korrosjonsfrie. PTK er tilgjengelig i flere standardutgaver, som muliggjør en rekke forskjellige monteringsalternativer. Vi kan også levere tilpassede løsninger

PTK klaffventiler er godt egnet til bruk i applikasjoner hvor det kreves lavt åpningstrykk. Det kan for eksempel være på havutløp hvor bebyggelsen oppstrøms ligger sårbart lavt.

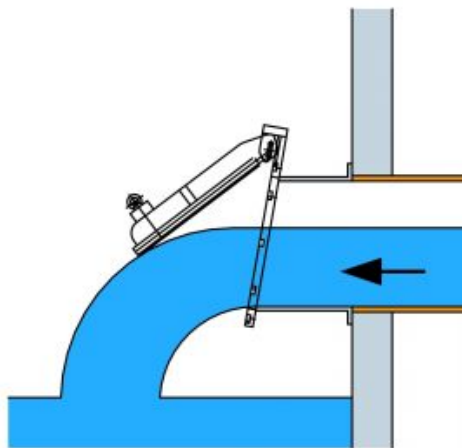
Egenskaper

Våre klaffventiler produseres i HDPE. Dette gir lite korrosjon, lav vekt, høy fleksibilitet og enkel håndtering, og et produkt med lang levetid. De leveres ferdig sammenstilt. Produktet finnes i en rekke størrelser og utgaver, men kan også leveres tilpasset.

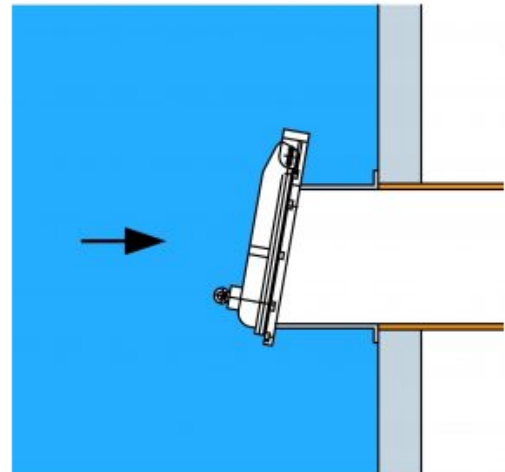
- Korrosjonsfrie materialer og lav vekt
- Prefabrikkert – rask installasjon
- Rimelig løsning

Dimensjoner: DN110-DN2000
Kapasitet (standard): 1 mVs¹⁾ / 5 mVs²⁾
Materialer: HDPE, 316

- 1) Over topp luke permanent.
- 2) Over bunn luke i korte perioder. (opp til 72 timer)



Normal drift - Ventilen er åpen

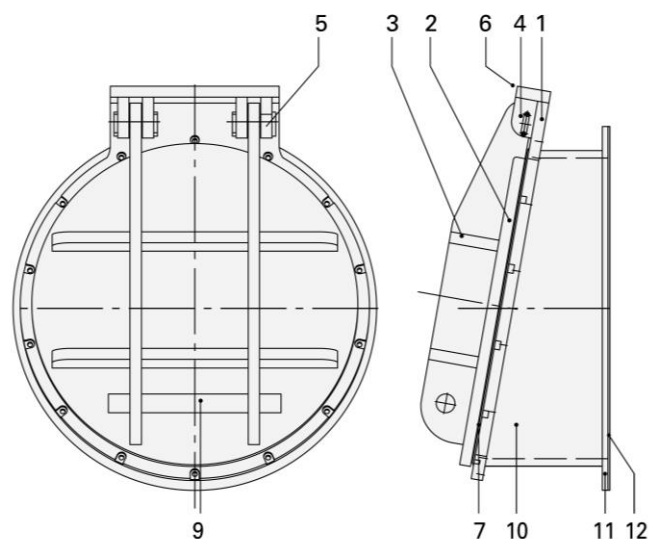


Tilbakeslag - Ventilen er stengt

Funksjon

Klaffen er hengslet i toppen. Ved stigende nedstrøms vannstand vil klaffen presses mot tetteflaten. Ventilen vil være lukket så lenge vanntrykket nedstrøms er større enn oppstrøms. (Figuren til høyre viser modellen PTK-A, men prinsippet gjelder for alle ventilvariantene)

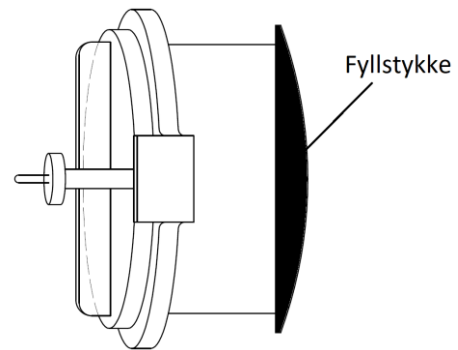
Beskrivelse	Materialer
1 Seteplate	HDPE
2 Ventilklauff	HDPE
3 A Forsterkningsribber	HDPE
3 B Forsterkningsprofil	Syrefast AISI 316
4 Hengsel	HDPE
5 Hengselbolt	Syrefast AISI 316
6 Deksel	HDPE
7 Pakning	EPDM
8 Løfteøye	Syrefast A4
10 Rør	HDPE
11	
12 Pakning	Neopren



Alternativer

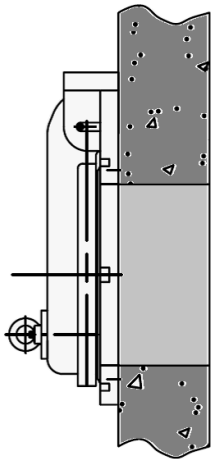
Klaffventilene finnes i flere utgaver. Imidlertid skiller det lite mellom modellene hva gjelder funksjon og konstruksjon. Tilpasninger er mulig. Det som skiller modellene er i all hovedsak måten de monteres. Vi tilbyr også tilpassede fyllstykker som tillater montering mot buet kumvegg.

Ved å inkludere ekstra vekt på klaffen, kan åpningstrykket økes hvis ønskelig (gjelder ikke alle modeller).



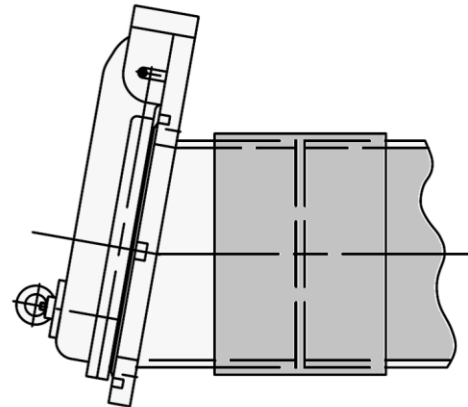
PTK-G Sirkulær åpning Veggmontering

Montering: Mot rett vegg (kan leveres med fyllstykke for montering mot buet vegg (tilbehør))
 Størrelse: DN150-2000
 Trykk: 1 mVs Over topp luke permanent.
 5 mVs Over bunn luke i korte perioder. (72 timer)



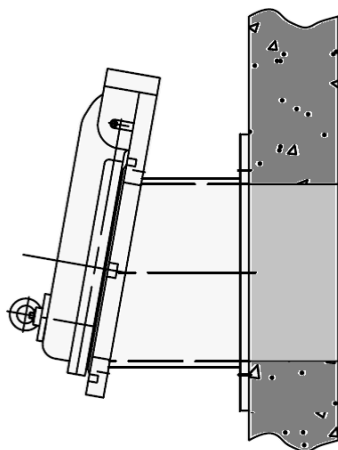
PTK-P Sirkulær åpning PVC spiss

Montering: Mot PVC mufte
 Størrelse: DN160-DN600
 Trykk: 1 mVs Over topp luke permanent.
 5 mVs Over bunn luke i korte perioder. (72 timer)



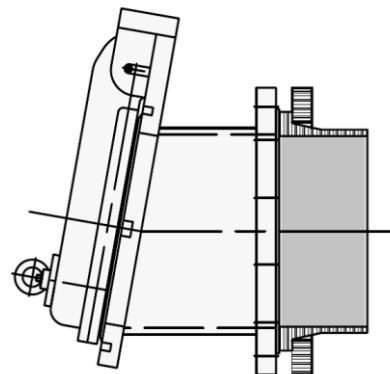
PTK-A Sirkulær åpning Veggmontering

Montering: Mot rett vegg
 Størrelse: DN150-DN2000
 Trykk: 1 mVs Over topp luke permanent.
 5 mVs Over bunn luke i korte perioder. (72 timer)



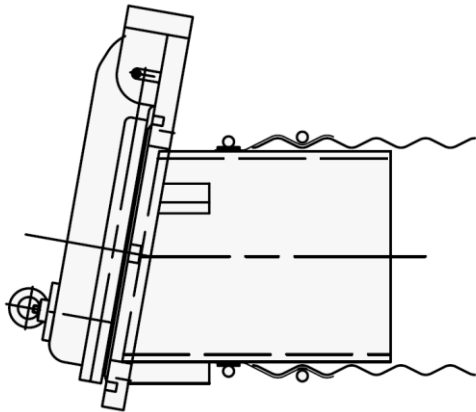
PTK-F Sirkulær åpning Med fastflens

Montering: Mot PN10 løslens
 I henhold til DIN EN 1092-2 PN10
 Størrelse: DN150-DN1500
 Trykk: 1 mVs Over topp luke permanent.
 5 mVs Over bunn luke i korte perioder. (72 timer)

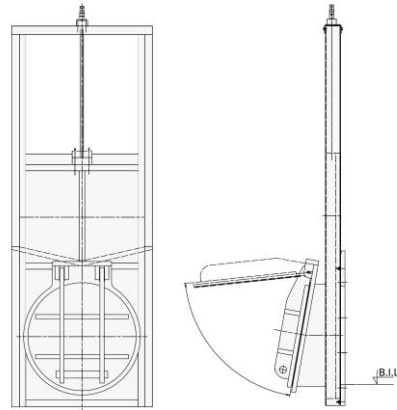


PTK-BS
Sirkulær åpning
Betong/Stålrør

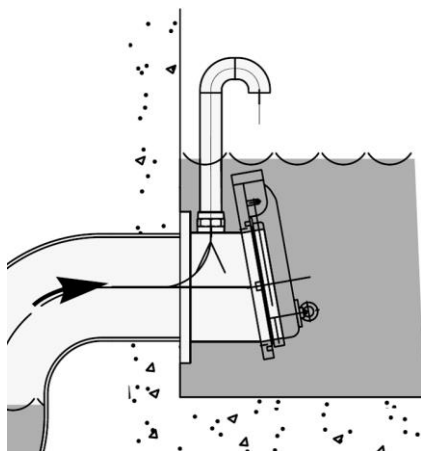
Montering: Mot rett vegg (kan leveres med fyllstykke for montering mot buet vegg (tilbehør))
 Størrelse: DN150-DN500
 Trykk: 1 mVs Over topp luke permanent.
 5 mVs Over bunn luke i korte perioder. (72 timer)


POTK
Sirkulær åpning – Spindeloperert
Integrert tilbakeslagsventil - Veggmontering

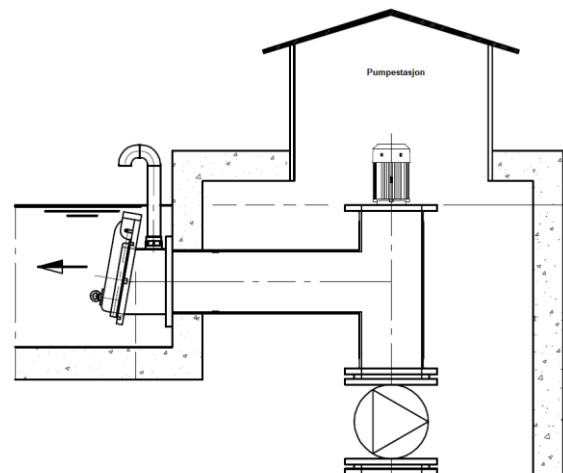
Montering: Mot rett vegg (kan leveres med fyllstykke for montering mot buet vegg (tilbehør))
 Størrelse: På forespørsel
 Trykk: 1 mVs Over topp luke permanent.
 5 mVs Over bunn luke i korte perioder. (72 timer)


PWK-F
Sirkulær åpning – PN10 Flens
Med uttak for lufterør.

Montering: Mot PN10 løslens
 I henhold til DIN EN 1092-2 PN10
 Størrelse: På forespørsel
 Trykk: 1 mVs Over topp luke permanent.
 5 mVs Over bunn luke i korte perioder. (72 timer)



Ved installasjon av en PWK-F klaffventil på utløpet av en pumpeledning så vil man effektivt kunne redusere risikoen for slag i rørsystemet ved pumpestopp. Lufterøret sørger for at tilstrekkelig mengde med luft blir sugd inn i ledningen, eventuelt evakuert.


Montering

For å sikre god tetning og enkel operasjon av ventilen, er det viktig at underlaget klaffventilen monteres mot er rett og jevnt. Videre er det viktig at en sørger for store nok åpninger/passasjer, slik at forflytning av klaffventilen til monteringssted er mulig. Det vises til monteringsanvisning for korrekt montasje.

Vedlikehold

TBS klaffventiler består av korrosjonsbestandige materialer, og vil normalt kreve lite vedlikehold. Imidlertid er det viktig for ventilens funksjon at klaffen kan bevege seg fritt og at det ikke legger seg gjenstander mellom klaffen og ventilhuset.

Behovet for ettersyn er bestemt av type installasjon, resipient og overvannets beskaffenhet (partikler, avfall, begroing) og variasjon i tilrenningen. Det henvises til Monterings- og Vedlikeholdsanvisningen.

Spesifikasjonstekst

Tilbakeslagsventil, klaff, produsert i HDPE og med EPDM pakning.

Sirkulær/ rektangulær åpning – dim: _____

Monteringsmetode: _____

Maks vanntrykk (5 mVs std) : _____