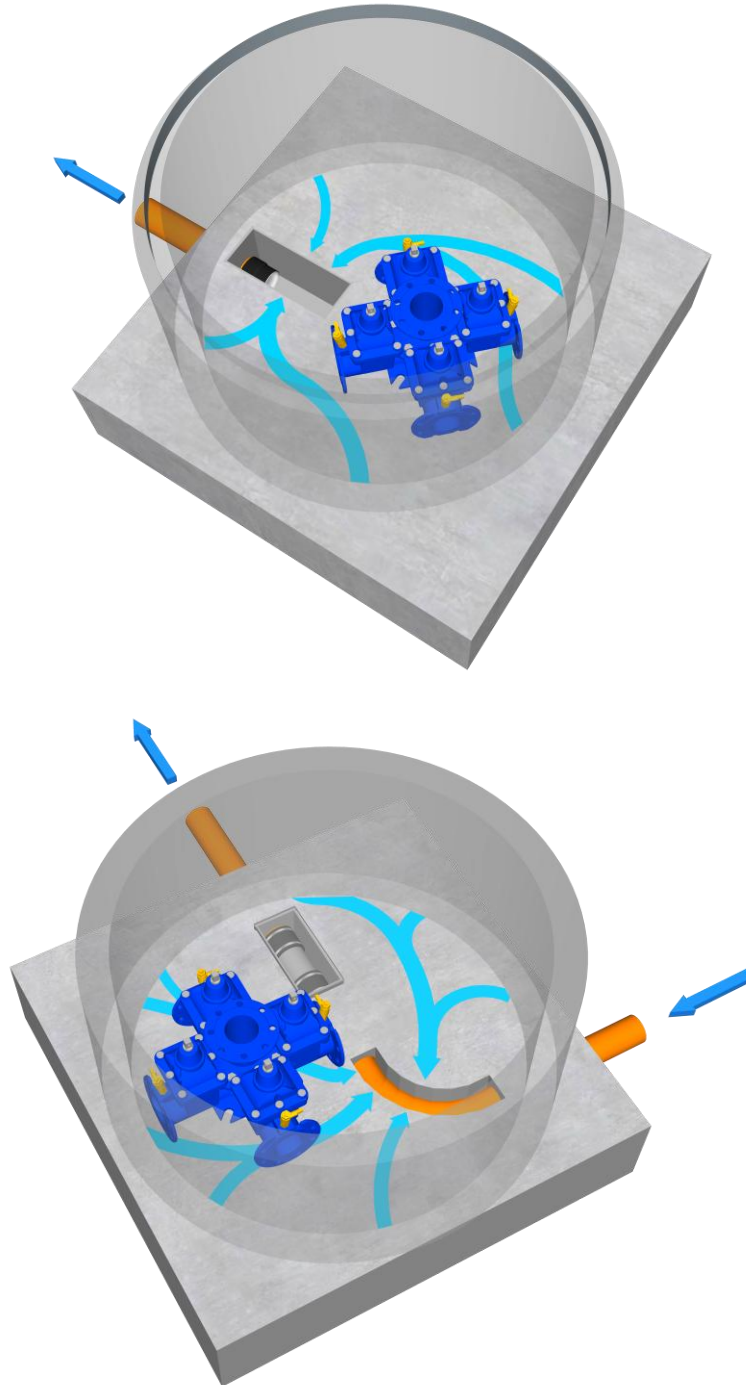


Tilbakeslagsrenne

Prefabrikkert sump med Wastop tilbakeslagsventil

 **Produkt-
informasjon**

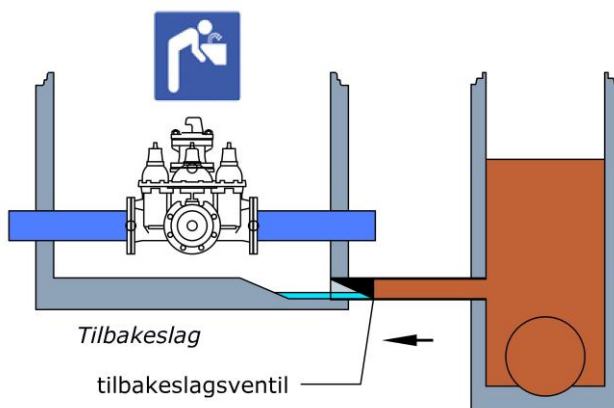


Miljø- og Fluidteknikk AS tar ikke ansvar for eventuelle feil i sine produktinformasjoner, datablader, anvisninger, brosjyrer eller annet trykket materiell, og forbeholder seg retten til å revidere trykket materiell og endre sine produkter uten forvarsel. Dette gjelder også produkter som inngår i bekreftede ordrer under forutsetning av at avtalte spesifikasjoner ikke endres. Reviderte utgaver av produktinformasjonen blir publisert på www.mft.no

Bruksområde

En rekke kummer tilføres fremmedvann via innlekking gjennom kumskjøter, kumløkk, kondens og evt lekkasjer fra rørsystemer. Dette gjør det nødvendig å anlegge et dreneringsutløp fra kumbunnen. Fremmedvannet ledes gjerne til nærmeste overvannsledning, fellessystem eller resipient. Ved overbelastning risikerer man at det oppstår tilbakeslag i kummen gjennom dreneringsledningen. Dette er spesielt ugunstig i vannverkskummer, der en risikerer forurensning av drikkevannet.

For å hindre tilbakeslag av forurenset vann, bør dreneringsutløpet utstyres med tilbakeslagsventil. Wastop benyttes ofte til dette formålet. På grunn av ventilens utforming, krever den et oppstrøms vanntrykk før den åpner og leder vannet vekk. For å sikre tørr kumbunn, anbefales det at Wastop monteres i en sump med dybde minst lik åpningstrykket til ventilen.



Ved bygging eller rehabilitering plass-støpte kummer, støpes gjerne renner på anleggsplass ved hjelp tradisjonell forskaling, håndstøping og pussing. Det er krevende å oppnå et godt sluttresultat, og kvaliteten varierer og er i stor grad avhengig av utførelsen på anleggsplass.

Egenskaper

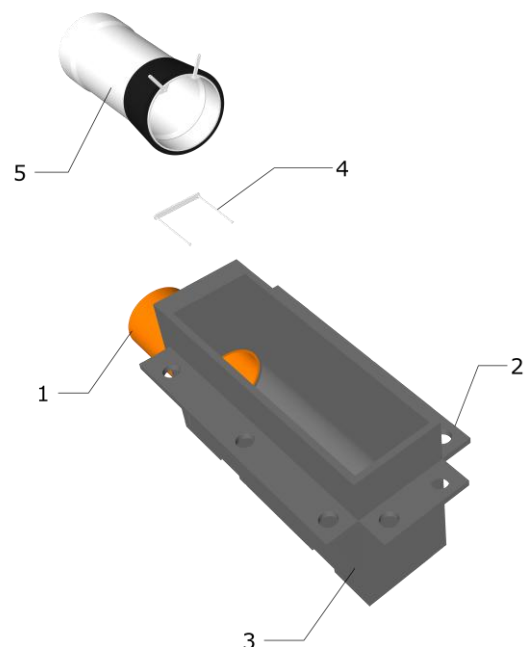
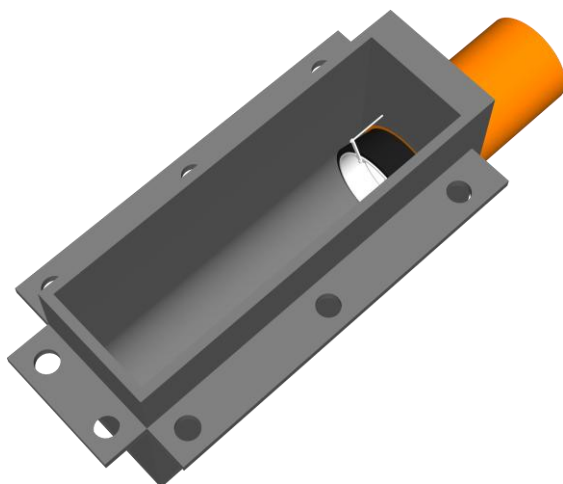
Tilbakeslagsrennen er en prefabrikkert renne eller sump tilpasset åpningstrykket til Wastop tilbakeslagsventil. Den leveres med flat bunn og Wastop tilbakeslagsventil ferdig montert. Rennene støpes inn i kumbunnen og fungerer som forskalingskasse ved innstøping. *Rennen* leveres med standard PVC-spisser på utløpet og evt innløp.

Type:	Prefabrikkert sump for drenering av kum med tilbakeslagsventil.
Medium:	Overvann, avløpsvann
Dimensjoner (utløp):	DN110-DN200 (større dimensjoner kan leveres på forespørsel)
Materiale (renne):	DN110: Polyuretan (PUR) øvrige: PVC

- Optimal hydraulisk utforming – tilpasset egenskapene til Wastop tilbakeslagsventiler
- Standardisert løsning og enkel montering.
- Prefabrikkert – kvalitet mindre påvirket av utførelse på anlegg

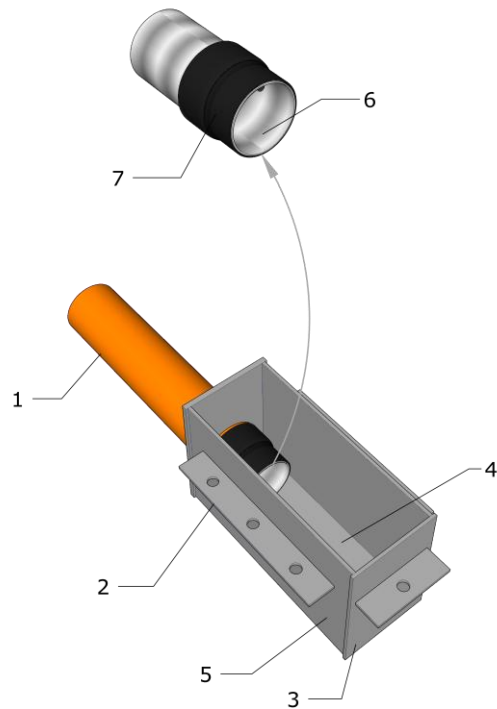
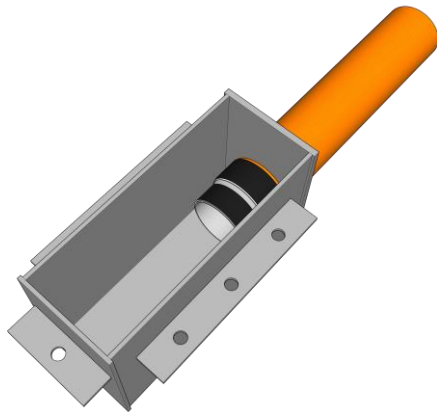
Type E DN110 og DN160

Beskrivelse	Materiale	Anmerking
	Type E DN110	
1 Utløp PVC spiss	PVC	
2 Forsterkingsribber	PUR	
3 Renne konstruksjon	PUR	
4 Dobbel ankerbolt/skruer	316	
5 Wastop Tilbakeslagsventil	316	



Øvrige modeller

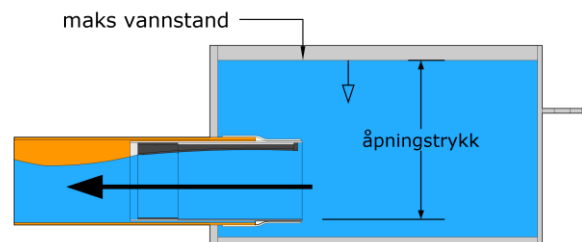
Beskrivelse	Materiale	Anmerking
1 Utløp PVC spiss	PVC	
2 Forsterkingsribber	PVC	
3 Endeplater	PVC	
4 Renne bunn	PVC	
5 Renne vegg	PVC	
6 Wastop	316	Ventilhus
Tilbakeslagsventil		For renne type I: PVC/PE
7 Fleksibel kobling for Wastop	EPDM	



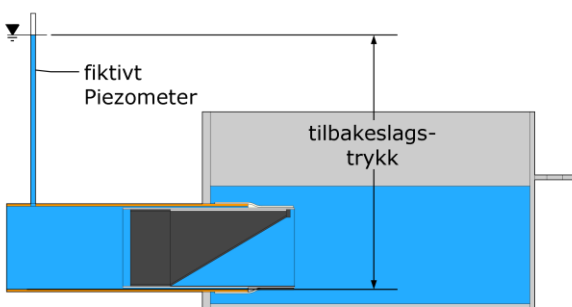
Figurene viser type E, DN160 (gjelder også type I)

Funksjon

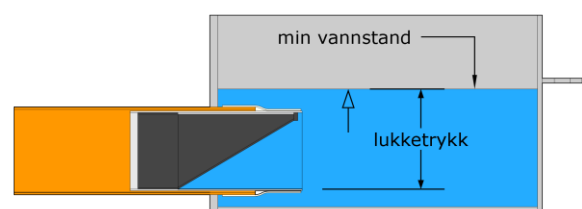
En Tilbakeslagsrenne er en prefabrikkerte sump med integrert Wastop tilbakeslagsventil. Sumpen støpes inn i kumgulvet. Ventilen sørger for at vannet passerer kun i en retning og hindrer tilbakeslag. Tilbakeslagsrennene har flere bruksområder, og benyttes gjerne for tilbakeslags-sikring av vannverkskummer med dreneringsutløp. Dybden på rennene er tilpasset tilbakeslagsventilens åpningstrykk. Dermed vil ventilen åpne og drenere kummen før vannspeilet når toppen av rennekanten, slik at kumgulvet forblir tørt. Vannivået i sumpen vil fluktuere mellom nivåene tilsvarende ventilens åpnings- og lukketrykk.



Normal drift - sump tømmes



Ved tilbakeslag



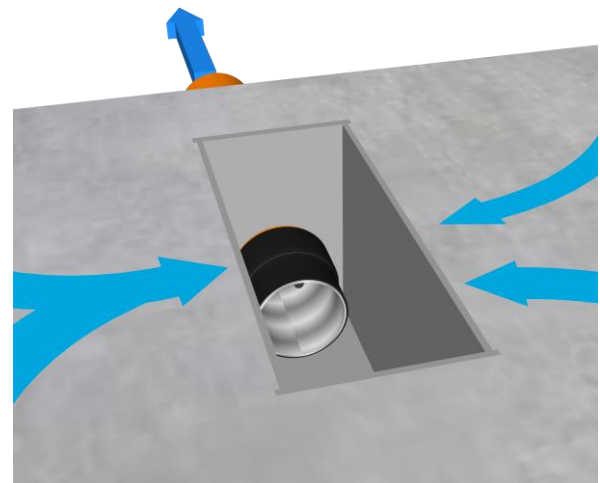
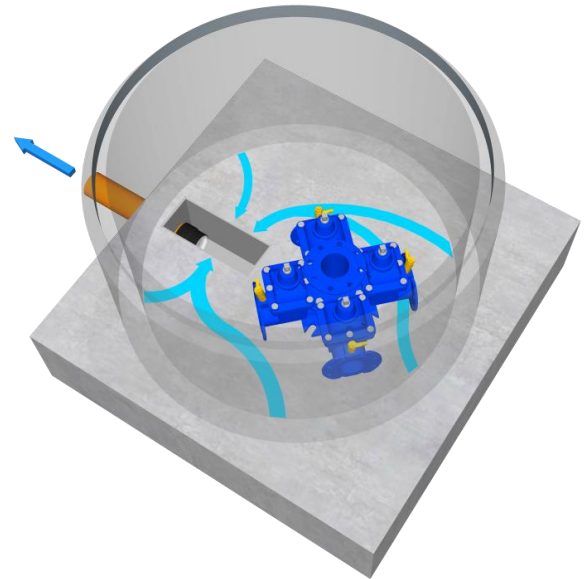
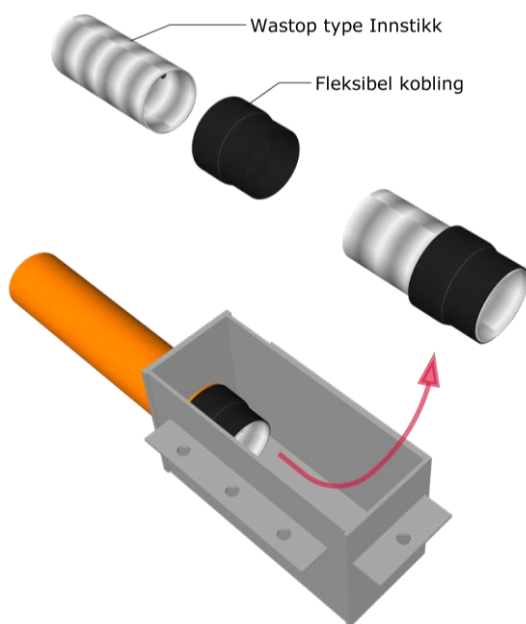
Normal drift - sump fylles

Alternativer

Tilbakeslagsrennene produseres i PVC, og kan leveres med Wastop ferdig montert. De leveres i følgende utførelser:

Type E: Åpen sump - Endemontering

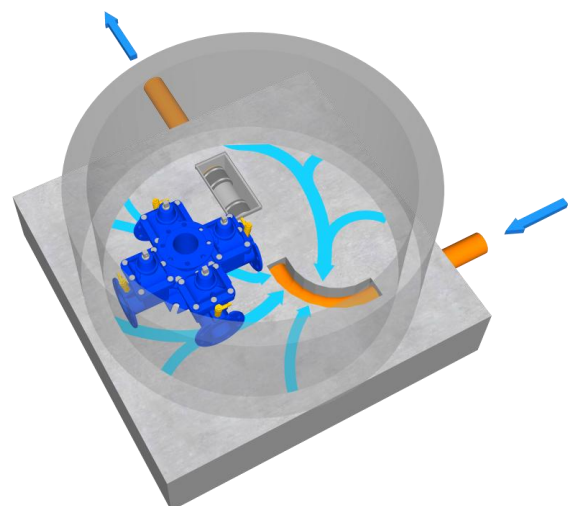
Dette er en prefabrikkert åpen sump med et utløp (ingen innløp) for oppsamling av vann. I utløpet er det montert en Wastop tilbakeslagsventil. Sumpen støpes inn i kumbunnen slik at overkant sump flukter med kumgulvet. Den benyttes gjerne i vannverkskummer med dreneringsutløp, der det er nødvendig å beskytte utløpet mot tilbakeslag. Dybden på rennene er tilpasset tilbakeslagsventilens åpningstrykk. Dermed vil ventilen åpne og drenere kummen før vannspeilet når kumgulvet, som forblir tørt. Løsningen gjør det enkelt å demontere/montere tilbakeslagsventilen i forbindelse med rengjøring og vedlikehold.

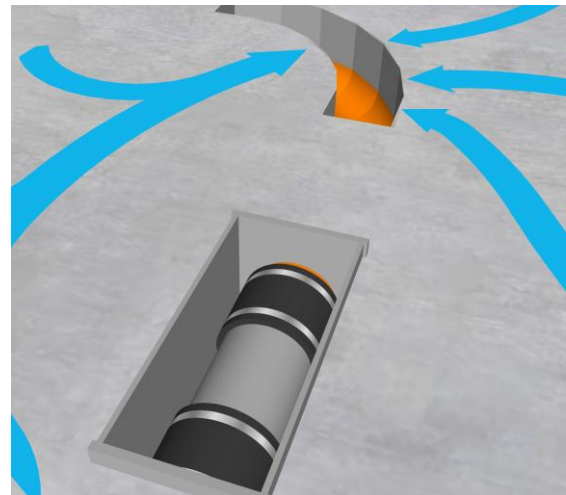
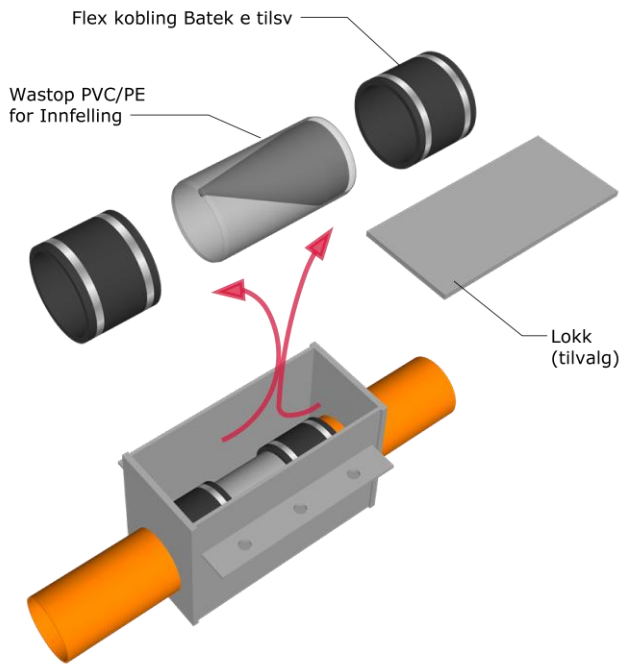


Type I: Lukket Sump - Innfelling

Dette er en prefabrikkert lukket sump med inn- og utløp for innfelling på et rør- eller rennestrekk. I sumpen er det felt inn en Wastop tilbakeslagsventil ved hjelp av løpemuffer eller fleksible koblinger. Sumpdybden tilpasses, slik at nivå topp sump enten flukter eller er høyere enn nivå kumbunn. Sumpen kan utstyres med lokk. Sumpen sikrer tilgang til ventil og muliggjør vedlikehold og demontering av denne.

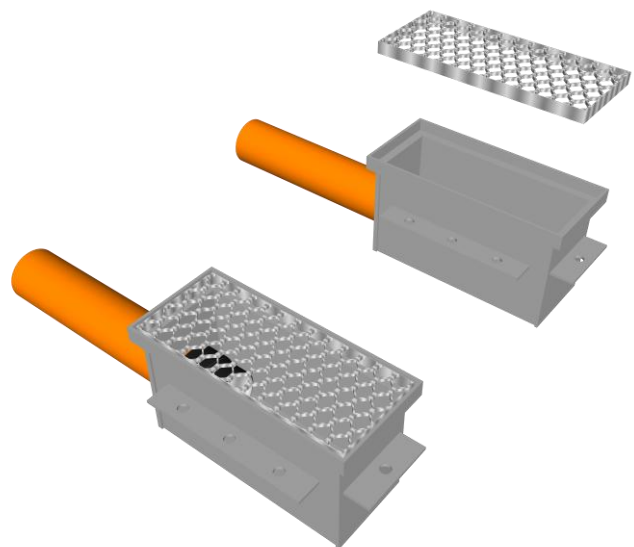
Merk at denne type sump ikke er drenerbar. Hvis det er krav til kumdrenering, monteres derfor gjerne sumpen i kombinasjon med en tradisjonell avløpsrenne.





Tilbehør

Normalt installeres tilbakeslagsrennene med helt åpen topp for å sikre effektiv avrenning og drenering av kumgulv. På enkelte anlegg kan det imidlertid være ønskelig med en gangrist over sumpen. Som tilbehør, kan vi levere tilbakeslagsrennene med ferdig anlegg for rist. Anleggsfilaten er integrert i rennestrukturen, og gjør betongomfyllingen enkel, uten bruk av ekstra forskaling. Vi kan levere tilbakeslagsventilen komplett med ferdig tilpasset GRP rist. Eventuelt kan det installeres rist i stål. Risen kan enkelt fjernes i forbindelse med inspeksjon og vedlikehold av tilbakeslagsventil.



Montering

Våre prefabrikkerte Tilbakeslagsrenner leveres med Wastop tilbakeslagsventil ferdig montert, og standard PVC spiss i utløpet. Rennene (sumpen) støpes inn i kumbunnen. Rennene anlegges og rettes av før kumbunnen støpes. Hvis rørtilkoblinger også skal støpes inn, må disse fullføres før innstøpingen tar til. Rennene er forsterket slik at de motstår det utvendige trykket ved innstøping. Det støpes opp til rennekanten.

For å motvirke oppdrift som oppstår når den flytende betongen tilføres, bør tilbakeslagsrennen forankres. Enten ved hjelp av motvekt og/eller ved anlegge armeringsjern gjennom åpningene i stiverne.

Merk: Påse at Wastop-ventilen er montert i riktig retning. Ventilen er merket med en pil som angir tillatt strømretning.

Se for øvrig monteringsanvisningen.

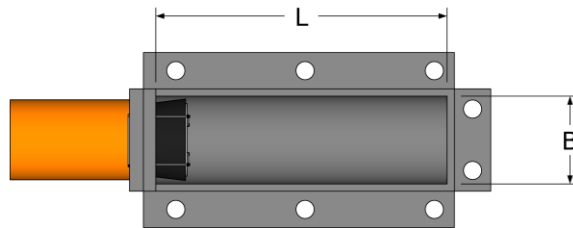
Drift og vedlikehold

Selve sumpen krever ikke noe vedlikehold utover normalt tilsyn av rennekummer. Se Wastop vedlikeholdsanvisning for anbefalt tilsyn av tilbakeslagsventilen.

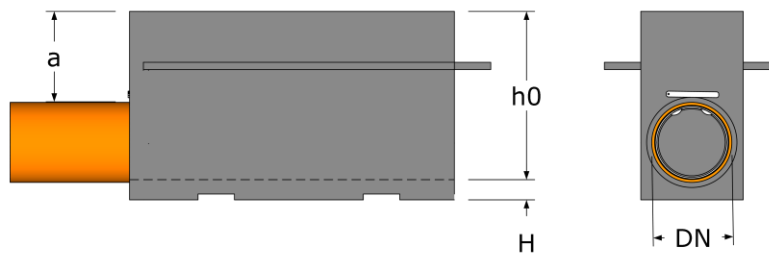


Modelloversikt

A. Type E, DN110 og DN160: Åpen sump – endemontering (Materiale PUR)



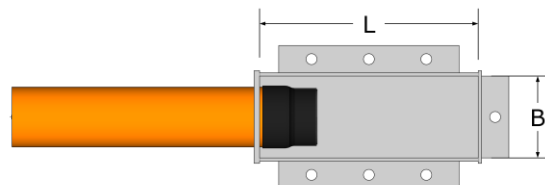
$h_0 >$ Wastop åpningstrykk



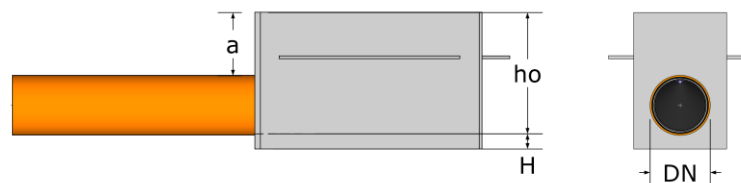
Mål i mm

Produktnr. Komplett med ventil og fleksibel kobling	Produktnr. Kun Sump Uten ventil	utløp DN (spiss)	L	B	H	h ₀	a	Wastop modell	Merknad
STE110P-ws101 NRF 1367863	STE110P	110	410	138	20	228	120	ws101-s3-316	Material sump: PUR
STE160P-ws146 NRF 1401233	STE160P	160	445	200	44	280	124	ws146-s3-316	Material sump: PUR

B. Type E, øvrige: Åpen sump – endemontering (Materiale PVC)



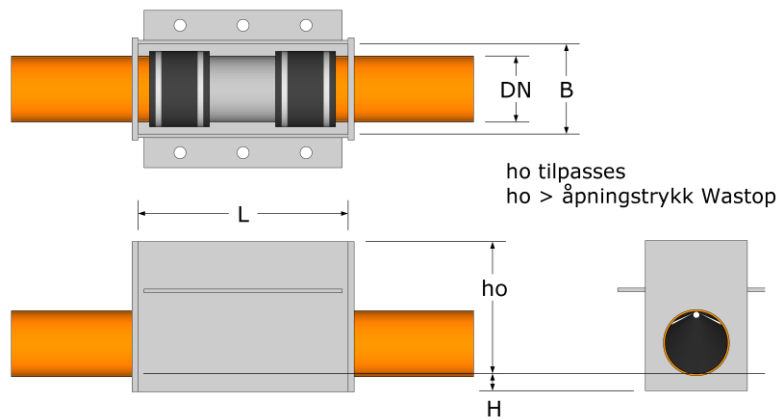
$h_0 >$ Wastop
åpningstrykk



Mål i mm

Produktnr. Komplett med ventil og fleksibel kobling	Produktnr. Kun Sump	utløp DN (spiss)	L	B	H	h ₀	a	Wastop modell	Merknad
STE200-ws183	STE200	200	650	240	30	370	170	ws183-s3-316	Material sump: PVC

C. Type I: Lukket sump - innfelling



Produkt nr. Komplett med ventil og fleksibel kobling	Produkt nr. Kun Sump	utløp DN	L	B	H	h0 MIN	Wastop modell	Merknad
STI110-ws110	STI110	110 pvc	400	150	25	250	ws110pvc-s3	
STI160-ws160	STI160	160 pvc	500	200	30	310	ws160pvc-s3	
STI200-ws200	STI200	200 pvc	600	250	30	280	ws200pvc-s3	
STI250-ws250	STI250	250 pvc	650	300	35	260	ws250pe-s3	
STI315-ws315	STI315	315 pvc	800	400	40	325	ws315pe-s3	